

Komplet hišnega priključka za betoniranje

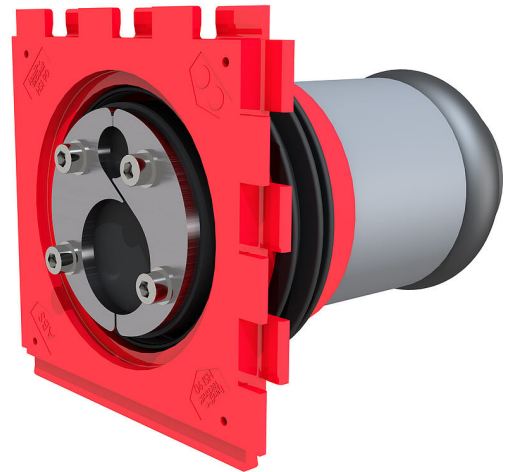
Hausanschluss-Set K55/250

Št. artikla: 2210000101



- **Vstaviti je mogoče prazno cev K55, skrčevanje na 2-palčno jekleno cev ni potrebno**
- **Tudi po priključitvi prazne cevi nepropustni slepi pokrov zagotavlja plino- in vodotesnost**
- **Tlačna zatesnitev na beton z nalitim 3-robnim tesnilom**

za zatesnitev vseh običajnih komunikacijskih kablov (v notranjosti)
ter za priključitev kableske zaščitne cevi K55 (zunaj).



Slika se lahko razlikuje od izbranega izdelka

DEJSTVA

Prednosti:

- Optimalen polmer upogibanja, ker je gumi tesnilo v cevi nameščeno z zamikom

Obseg dobave:

- Enostranska uvodnica s povezovalno spojko HSI90 KCH K55/X
- Gumi tesnilo HRD80 SGi 1x4,6-10,6 1x10-33 b40 A2/EPDM55

Mere:

- Mere okvirja: 145 x 145 mm (na uvodnico)
- Tesnilna širina: 40 mm
- Za 2 kabla/cevi: 1x Ø 4,6–10,6 mm in 1x Ø 10–33 mm

Področje uporabe:

- Vodotesni beton – razred obremenitve 1, Vodotesni beton – razred obremenitve 2

Material:

- Uvodnica: ABS s 3-robnim tesnilom iz EPDM
- Vmesna cev: PVC
- Slep pokrov: ABS s tesnilom iz EPDM
- Cevni pokrov: PE oz. čep za spojko: PVC
- Pritisni plošči, vijaki in matice: nerjavno jeklo V2A (AISI 304L)
- Guma: EPDM

Tesnjenje:

- plino- in vodotesno do 0,5 bar

LASTNOSTI

| | |
|-------------------------|-----|
| : | 72 |
| Debelina stene (mm): | 250 |

SLIKE

