

# Isolerad jordningsgenomföring

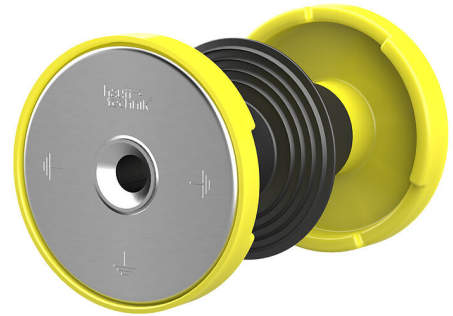
## HEA IS M12/250

Artikelnr: 1710020157, GTIN: 4052487045391



- **patenterad vridsäkring genom särskild kontur hos kontaktskivan**

Särskilt för stationsbyggnad. Monteringen utförs under formsättningsarbetena. Via den dubbelsidiga gången i den elektriskt isolerade ledarkärnan kan jordanslutningar utföras till byggnaden.



Bilden kan avvika från den valda produkten

## FAKTA

### Fördelar:

- isolerad jordning för separat kontroll av jordningsinstallationen
- Tät mot betong tack vare vattenspärr
- dubbelsidig vattentät anslutningsgänga M12 (blindhåll)
- beständig mot korrosion
- kortslutningssäker

### Leveransomfattning:

- dubbelsidig skyddskåpa

### Mått:

- Ledarkärna: rund, Ø 25 mm
- Kontaktskiva: Ø 72 mm
- Minsta väggjocklek: 70 mm

## Tillämpningar:

- Vattentät betong med belastningsklass 1, Vattentät betong med belastningsklass 2

## Material:

- Ledarkärna och kontaktskivor: Rostfritt stål V4A (AISI 316L)
- Skyddskåpa: Cellgummi
- Elektrisk isolering: EPDM
- Vattenspärr: EPDM

## Prövningar/standarder:

- enligt VDE 0101, EN 50522

## EGENSKAPER

Väggjocklek (mm): 250

Gängad anslutning: M12

## BILDER

