

# Jordningsgenomföring

för byggnadstätning enligt DIN 18533 (tätskikt i bitumen/plastmaterial)

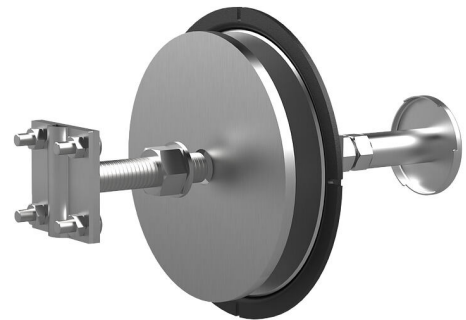
## HEA W M12/250

Artikelnr: 1700040250, GTIN: 4052487136549



- **patenterad vridsäkring genom särskild kontur hos kontaktskivan**

För formsättningsnära vägginstallation i byggnader med yttre tätning enligt DIN 18533. Anslutning av den yttre tätningen sker med en fast/lös fläns. Jordanslutningarna utförs via kryssklämman och anslutningsgången.



Bilden kan avvika från den valda produkten

## FAKTA

### Fördelar:

- lämpar sig för tätskikt i bitumen/plastmaterial
- dubbelsidig, vattentät anslutningsgånga (blindhål)
- beständig mot korrosion

### Leveransomfattning:

- Kryssklämma med gänga M20

### Mått:

- Fast/lös fläns: Øa 210 mm
- Ledarkärna: rund, Ø 25 mm
- Ledarkärnsanslutning: med gängad bult M16
- Kontaktskiva: Ø 72 mm
- Minsta väggjocklek: 180 mm

## Tillämpningar:

- DIN 18533 W1-E, DIN 18533 W2.1-E, DIN 18533 W2.2-E

## Material:

- Fast/lös fläns: V4A (AISI 316L)
- Ledarkärna och kontaktskivor: Rostfritt stål V4A (AISI 316L)
- Anslutning av ledarkärna: St37, galvaniserat
- Formsättningskivor: PE
- Kryssklämma M20: Rostfritt stål V4A (AISI 316L)

## Prövningar/standarder:

- Enligt DIN 18014
- DIN EN 62305-3
- VDE 0185-305-3 (med blixtskyddstillämpning)

## EGENSKAPER

Väggjocklek (mm): 250

Gängad anslutning: M12