

Membraninjekteringssystem

för byggnader med källare

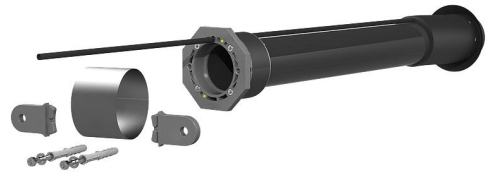
MIS100ND VT63

Artikelnr: 2900300800, GTIN: 4052487174299



- **inga anläggningsarbeten på tomten**
- **Universal-husinföring med membraninjekteringssystem för borrhåll i de vanligaste väggtyperna**
- **kontrollerat hartsflöde med slitsad membranslang**

För tillförlitlig tätning av områdena dricksvatten, el respektive telekommunikation. För detta ändamål byggs en genomgående tomrörslinje upp från byggnadens källare och fram till tomtgränsen med hjälp av en jordförflyttningsraket.



Bilden kan avvika från den valda produkten

FAKTA

Fördelar:

- kan monteras helt från byggnadens insida
- optimal användning vid överbyggd eller svårtillgänglig husanslutningsledning

Leveransomfattning:

- 8-kantigt invändigt tätningselement
- MIS 100/VT63-flänsenhet med mantelrör och anslutningshylsa
- 2 st. självborrande skruvar M8x45 för sektionstätning
- 2 st. sexkantskruvar M8x35 och underläggsbrickor för sektionstätning
- 2 st. förvridningsskydd

Mått:

- för kärnborrningar: Øi 99–103 mm
- för väggthocklekar: mellan 240 och 600 mm

Tillämpningar:

- DIN 18533 W1-E
- Vattentät betong med belastningsklass 1, Vattentät betong med belastningsklass 2

Material:

- Främre platta: glasfiberförstärkt polyamid
- Tätningsgummi, fläns, tätningsinsats och motverkande lager: EPDM
- Rör: PVC-U
- Skruvar och underläggsbrickor: Rostfritt stål V2A (AISI 304L)

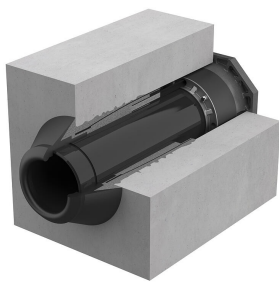
Täthet:

- gas- och vattentät till 1,0 bar

EGENSKAPER

Väggthocklek 240 -
(mm): 600

BILDER



TILLBEHÖR KRÄVS



Smörjmedel



2-komponentharts M3000



Monteringslåda MIS NoDig