

Membraninjekteringssystem

för byggnader med källare

MIS90D 1x24-40+3x7-13+2x5-8+2x7 K SET

Artikelnr: 3030300143, GTIN: 4052487113960



- **Universal-husinföring med membraninjekteringssystem för borrhåll i de vanligaste väggtyperna**
- **kontrollerat hartsflöde med slitsad membranslang**
- **samtidig tätning för områdena el och kommunikation**



Bilden kan avvika från den valda produkten

För tillförlitlig tätning av alla elektriska ledningar och telekommunikationsledningar utan extra krympning via en tätningsmanschett.

FAKTA

Fördelar:

- Snabb montering på några minuter
- ingen återställning av källartätningen enligt DIN 18533 krävs
- Flexibilitet tack vare tätningsmanschett med segmentringsteknik

Leveransomfattning:

- 1 förpackningsenhet:
- 6 st. MIS 90 inklusive förmonterade manschettpluggar
- 6 st. tätningsmanschetter

Mått:

- för kärnbörningar \varnothing i: 92–102 mm

Tillämpningar:

- DIN 18533 W1-E, DIN 18533 W2.1-E
- Vattentät betong med belastningsklass 1, Vattentät betong med belastningsklass 2

Material:

- fläns, motverkande lager, manschettpluggar, tätningsmanschett, membranslang: EPDM
- Slang för hartspåfyllning: PE
- Rör: PVC-U
- Tätningsband: Butyl
- Spännband i rostfritt stål: V2A (AISI 304L)

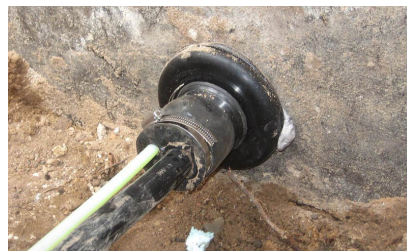
Täthet:

- gas- och vattentät till 1,0 bar

EGENSKAPER

Totalt antal kablar/medier:	8
	1
	3
Antal kablar/medium:	2
	2
	24-40
lämpligt för medielednings- \varnothing (mm):	7-13
	5-8
	7
Konstruktionslängd (mm):	1000
Väggjocklek (mm):	200 - 900
Förpackningsenhet:	1

BILDER



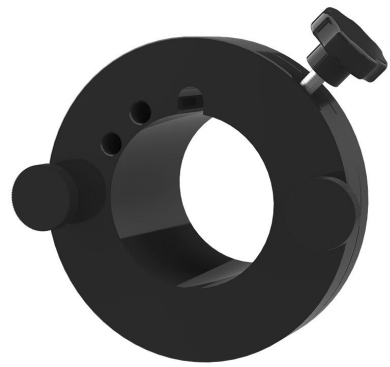
TILLBEHÖR KRÄVS



2-komponentharts M3000



Patronpistol



Snabbspänningsanordning