

Delad tätningssats

för tätning i efterhand

HSI150 DG 6x10-36

Artikelnr: 2102200010, GTIN: 4052487055451



- **Supersegmentringsteknik för individuell anpassning till lokal ledningsdiameter**
- **Segment med exakt diametermärkning**
- **Formade klämanslutningar till pressplattor**



Bilden kan avvika från den valda produkten

För användning med insatsram och plastfläns HSI150. Delat utförande för tätning av nyinstallationer eller redan dragna kablar.

FAKTA

Fördelar:

- delad tätning för eftermontering

Leveransomfattning:

- delad adapterring
- Blindplugg
- Rengöringsduk
- Kniv
- Smörjmedelsstift

Mått:

- Tätningsområde: 40 mm
- Pressplattor med förstärkningsräfflor: 20 mm



Material:

- Pressplattor: glasfiberförstärkt polyamid
- Gummi: EPDM
- Skruvar och muttrar: rostfritt stål V4A (AISI 316L)

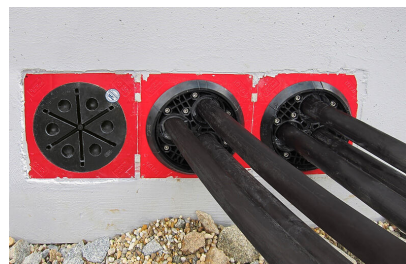
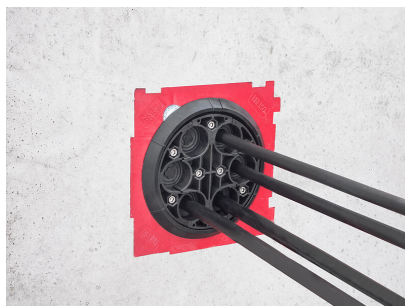
Täthet:

- gas- och vattentät till 2,5 bar
- radontät

EGENSKAPER

Genomföringar:	6
Areaområde kabel-Ø (mm):	10-36

BILDER



TILLBEHÖR KRÄVS



Gemensam huvudnyckel

