

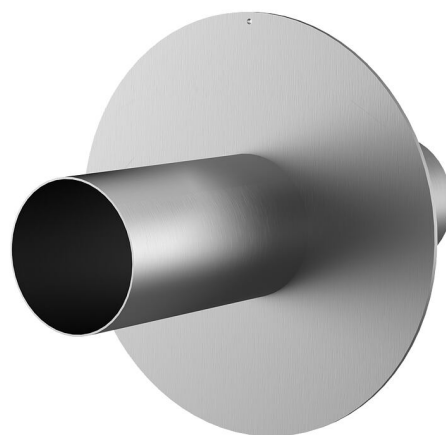
Foderrör i rostfritt stål med mellanfläns

för ingjutning i betong

FUM1x1000/150/150 A2

Artikelnr: 912520300, GTIN: 4052487022439

Mellanflänsen fungerar som en vattenspärr och ger en friktionslöst anslutning.



Bilden kan avvika från den valda produkten

FAKTA

Fördelar:

- enkel montering i gjutform
- Kan även levereras med flera genomgångar och olika diametrar, vilket ger en kompakt konstruktion

Leveransomfattning:

- försedda med blindlock på båda sidorna

Mått:

- Fläns Øa motsvarar det aktuella foderröret Øi + ca 210 mm (vid en genomgång, detaljuppgifter i prospektet)



Egenskaper:

- FHRK-certifierad

Tillämpningar:

- Vattentät betong med belastningsklass 1, Vattentät betong med belastningsklass 2

Material:

- Foderrör: Rostfritt stål V2A (AISI 304L) eller V4A (AISI 316L)
- Blindlock: PE

Täthet:

- gas- och vattentät

EGENSKAPER

Foderrör Ø(mm):	1000
Flänsyttermått (mm):	1208
Foderrör vägg tjocklek (mm) S:	4
Längd (mm):	300