

Membraninjekteringssystem

för byggnader med källare

MIS60D 1x18-24 BL1000 Set10

Artikelnr: 3030380175, GTIN: 4052487229807



- **Universal-husinföring med membraninjekteringssystem för borrhåll i de vanligaste väggtyperna**
- **kontrollerat hartsflöde med slitsad membranslang**
- **tätningssläppar ger skonsam tätning av medialedningarna**



Bilden kan avvika från den valda produkten

För befintliga byggnader med källare för tillförlitlig tätning av standardvattenledningar.

FAKTA

Fördelar:

- Snabb montering på några minuter
- ingen återställning av källartätningen enligt DIN 18533 krävs
- variabel förläggning med olika tätningsinsatser

Leveransomfattning:

- 1 förpackningsenhet:
- 10 st. MIS 60D inklusive förmonterad tätningsinsats
- 10 st. väggavslutselement (endast med kommunikationsvariant)
- 10 st. väggavslutsrosetter (endast med strömvariant)
- 10 st. 2-komponentsharts RESINATOR, 150 ml
- 1 st. snabbspänningsanordning MIS 60-SVS



Mått:

- för kärnbörningar Ø: 62–65 mm
- för väggdjocklekar: mellan 200 och 1 200 mm

Tillämpningar:

- DIN 18533 W1-E, DIN 18533 W2.1-E
- Vattentät betong med belastningsklass 1, Vattentät betong med belastningsklass 2

Material:

- Fläns, tätningssats, motverkande lager och adapter. EPDM
- Tätningssats: Butyl
- Slang för hartspåfyllning: PE
- Vägglutsrosett: PE
- Rör: PVC-U
- Vägglutselement: flamsäker polykarbonat
- Snabbspänningsanordning: glasfiberförstärkt polyamid/ABS

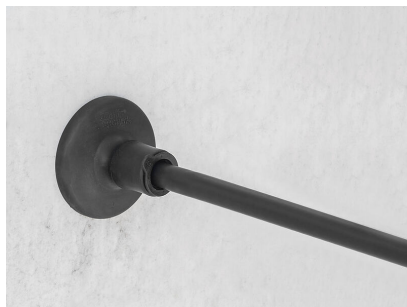
Täthet:

- gas- och vattentät till 1,0 bar
- radontät

EGENSKAPER

| | |
|------------------------------------|-----------|
| Antal kablar/medium: | 1 |
| lämpligt för medielednings-Ø (mm): | 18 - 24 |
| Konstruktionslängd (mm): | 1000 |
| Väggdjocklek (mm): | 200 - 900 |

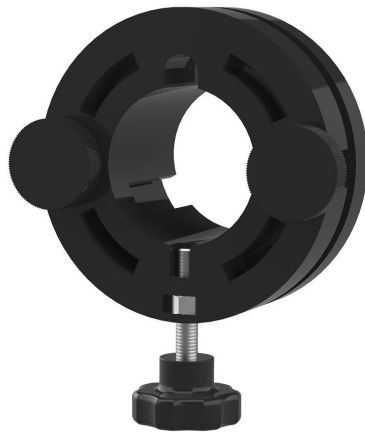
BILDER



TILLBEHÖR KRÄVS



Patronpistol



Snabbspänningsanordning