

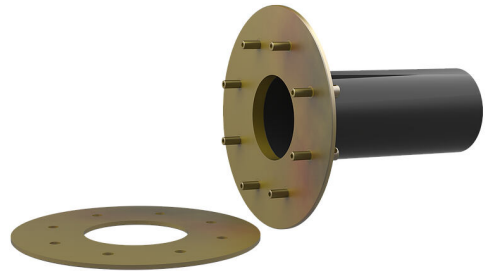
Galvaniserat foderrör med fast/lös fläns

för betonggjutning av tätskikt i bitumen/plastmaterial

FLFE1x150/240 DIN18533 St-FVZ

Artikelnr: 3030453921, GTIN: 4052487242585

För betonggjutning eller inmurning i väggar, innertak eller golv.



Bilden kan avvika från den valda produkten

FAKTA

Fördelar:

- flexibel anpassning av vägg tjocklek genom hölje av plast
- formsättningsnära installation

Leveransomfattning:

- Hölje med fast/lös fläns
- Fästelement för betong
- Bultar och muttrar
- 2 st. blindlock

Mått:

- för vägg tjocklekar upp till 500 mm
- Konstruktion i enlighet med DIN 18533 omfattar: delar under mark
- Fast standardfläns \varnothing a motsvarar respektive hölje \varnothing i + ca 330 mm (vid en genomgång)

Tillämpningar:

- DIN 18533 W2.1-E, DIN 18533 W2.2-E

Material:

- Hölje med fast/lös fläns: galvaniserat stål
- Hölje: plast PVC-U
- Blindlock: PE
- Bultar och muttrar: galvaniserat stål

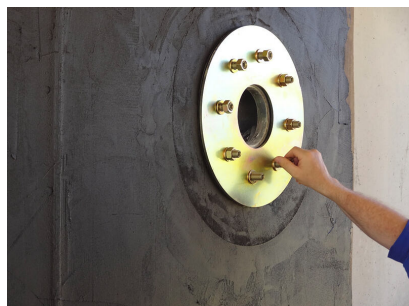
Täthet:

- gas- och vattentät

EGENSKAPER

Foderrör \varnothing_i (mm) D1:	150
Fast fläns \varnothing (mm) D2:	475
Lös fläns \varnothing (mm) D3:	465
Foderrör vägg tjocklek (mm) S:	2
Vägg tjocklek (mm):	240

BILDER



TILLBEHÖR KRÄVS



Gummipackningar