

# Husanslutningssats

för ingjutning i betong

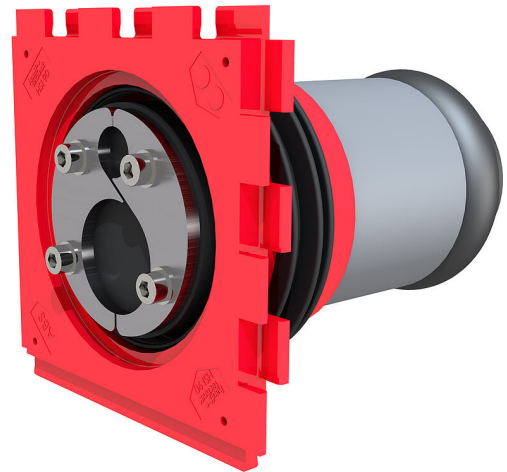
## Hausanschluss-Set K55/300

Artikelnr: 2210000102



- Tomröret K55 kan anslutas, krympning till 2" stålrör krävs inte
- heller efter gas- och vattentät tomrörsanslutning med trycktät kåpa
- Trycktäthet mot betong med påsprutad 3-ribbad gummipackning

För tätning av alla gängse kommunikationskablar (på insidan) och för anslutning till kabelskyddsrör K55 (på utsidan).



Bilden kan avvika från den valda produkten

## FAKTA

### Fördelar:

- Optimal böjningsradie eftersom standardpresstätningen monteras med förskjutning i röret

### Leveransomfattning:

- Enkel insatsram med insticksmuff HSI90 KCH K55/X
- Standardpresstätning HRD80 SGI 1x4,6-10,6 1x10-33 b40 A2/EPDM55

### Mått:

- Rammått: 145 × 145 mm (per insatsram)
- Tätningsområde: 40 mm
- för 2 kablar/pipes med 1x Ø 4,6–10,6 mm och 1x Ø 10–33 mm

## Tillämpningar:

- Vattentät betong med belastningsklass 1, Vattentät betong med belastningsklass 2

## Material:

- Insatsram: ABS med 3-ribbad packning av EPDM
- Mellanrör: PVC
- Blindlock: ABS med tätning i EPDM
- Rörlock: PE och hylspluggar: PVC
- Pressplattor, skruvar och muttrar: Rostfritt stål V2A (AISI 304L)
- Gummi: EPDM

## Täthet:

- gas- och vattentät till 0,5 bar

## EGENSKAPER

: 72  
Vägg tjocklek  
(mm): 300

## BILDER

