

# Råkomponent för multigenomföring sida vid sida

för byggnader utan källare

## MSH Basic FUBO SR4 EBT

Artikelnr: 1551008600, GTIN: 4052487204804



- variabel höjdanpassning till nivån på det färdiga golvet
- enkel montering av ångspärren över klisterfläns

För gemensam dragning och tätning av alla matningsledningar (ström, vatten, telekommunikation, gas) genom basplattan. Kompletteras med separat spiralslangsystem, tätningsinsats och sektionstätningselement.



Bilden kan avvika från den valda produkten

## FAKTA

### Fördelar:

- Tätning av alla matningsledningar via en införing
- alla enheter dras separat
- genomgående skyddsörsanslutning fram till huvudförsörjningsledningarna vid tomtgränsen möjligt
- de enskilda förgreningarna kan placeras flexibelt
- de enskilda ramsegmenten kan klickas in i varandra

### Leveransomfattning:

- 1 st. råkomponent med uppställningsanordning



## Mått:

- Bredd: 216 mm
- Längd: 579 mm
- Höjd: 270 mm

## Egenskaper:

- DVGW-certifierad
- kompletteras med flexibelt spiralslangsystem

## Tillämpningar:

- DIN 18533 W1-E
- Vattentät betong med belastningsklass 1, Vattentät betong med belastningsklass 2

## Material:

- Foderrörets ramsegment: ABS
- Uppställningsanordning: St37

## Täthet:

- gas- och vattentät till 1,0 bar

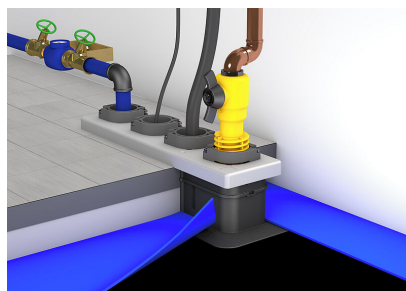
## Prövningar/standarder:

- DVGW VP 601

# EGENSKAPER

Artikel: Mehrsparten-Rohbauteil  
Reihenanzordnung

# BILDER



# TILLBEHÖR KRÄVS



Spiralslangsystem



Tätningssats för obearbetad  
komponent