

绝缘式接地引入装置

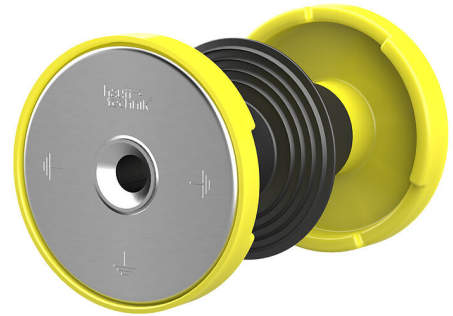
HEA IS M12/140

商品号: 1710020140, GTIN: 4052487045353



特殊形状的接触垫圈，专利防扭转装置

专门用于变电站建筑模板施工期间安装。过绝缘中心导体的两侧螺纹可进行建筑物的接地连接。



图片可能与所选产品不完全一致

产品数据

优势:

- 绝缘接地，可单独检查接地设备
- 止水条确保混凝土中的密封性
- 两侧水密型连接螺纹M12（盲孔）
- 耐腐蚀
- 经过短路检验

供货范围:

- 两侧配有保护片

尺寸:

- 中心导体：圆形， \varnothing 25mm
- 接触垫圈： \varnothing 72mm
- 最小壁厚：70mm

应用范围:

- 防渗混凝土防水等级1, 防渗混凝土防水等级2

材料:

- 中心导体和接触垫圈: 不锈钢V4A (AISI 316L)
- 保护片: 海绵橡胶
- 电气绝缘: EPDM
- 止水条: EPDM

检验/标准:

- 符合VDE 0101, EN 50522

特性

适合壁厚 (mm): 140
螺纹接头: M12

图片

