

# 接地引入装置

用于符合DIN 18533标准的建筑物密封装置（沥青或塑料防潮层）

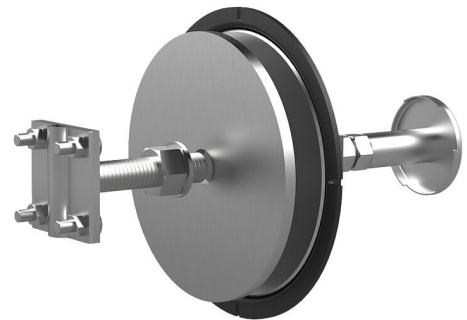
## HEA W M16/365

商品号: 1700041365, GTIN: 4052487136761



- **特殊形状的接触垫圈，专利防扭转装置**

用于与建筑模板齐平安装在符合DIN 18533标准的带外部密封的建筑物墙体中。过整体式/松式法兰与外部密封装置连接。过十字连接夹或连接螺纹进行接地连接。



图片可能与所选产品不完全一致

## 产品数据

### 优势:

- 适用于沥青或塑料防潮层
- 两侧水密型连接螺纹（盲孔）
- 耐腐蚀

### 供货范围:

- 十字连接夹，带螺纹M20

### 尺寸:

- 整体式/松式法兰：Øa 210mm
- 中心导体：圆形，Ø 25mm
- 中心导体连接端：螺纹杆M16
- 接触垫圈：Ø 72mm
- 最小壁厚：180mm

## 应用范围:

- DIN 18533 W1-E, DIN 18533 W2.1-E, DIN 18533 W2.2-E

## 材料:

- 整体式/松式法兰 : V4A ( AISI 316L )
- 中心导体和接触垫圈 : 不锈钢V4A ( AISI 316L )
- 中心导体连接端 : 镀锌St37
- 保护片 : PE
- 十字连接夹M20 : 不锈钢V4A ( AISI 316L )

## 检验/标准:

- 符合DIN 18014
- DIN EN 62305-3
- VDE 0185-305-3 ( 防雷保护应用 )

## 特性

适合壁厚 (mm):	365
螺纹接头:	M16