

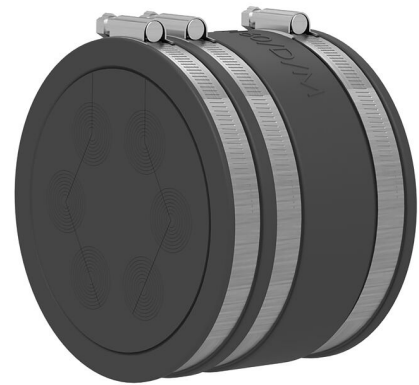
可更换插入件密封套件

用于在螺旋软管末端进行电缆密封

KES150 MA WE160 SG 6x8-36 SET

商品号: 2125817101, GTIN: 4052487164740

密封套件，带密封套，包括分离式分段圆环可更换插入件，通过橡胶压紧技术在Hateflex螺旋软管14150末端进行电缆密封。



图片可能与所选产品不完全一致

产品数据

优势:

- 采用分段圆环技术，可在现场调整适配3种或5种不同的管道直径
- 电缆铺设后安装可更换插入件
- 管道铺设期间可利用穿线管系统的整个横截面

供货范围:

- 盲盖
- 密封套和夹紧圈

尺寸:

- 可更换插入件： $\varnothing a$ ：160mm
- 可更换插入件密封宽度：60mm
- 最大分配方法：按照型号表

材料:

- 密封套 : EPDM
- 夹紧圈 : W4
- 可更换插入件 : EPDM

密封性:

- 气密和水密性最高0.5巴

特性

电缆/介质数量: 6
应用范围 电缆Ø (mm): 8-36

图片

