

# 膨胀管固定式密封套

带分段圆环

## ADM150 75/90/110

商品号: 1400060150, GTIN: 4052487127530



- 吸收轴向和径向运动
- 采用分段圆环技术，可在现场调整适配3种或5种不同的管道直径

用于在墙体开孔、通孔、穿墙套管前面，或者在钢板壳体的开口前面用膨胀管固定。据系统的设计情况，可专业连接现有的地下室密封装置，无须费时的后期加工。这个相同的部件同时直接对穿过的介质管道进行密封。



图片可能与所选产品不完全一致

## 产品数据

### 优势:

- 将管道灵活连接到墙体开孔/通孔或墙面开口上

### 供货范围:

- 固定元件，包括密封圈

### 应用范围:

- DIN 18533 W1-E, DIN 18533 W2.1-E
- 防渗混凝土防水等级1, 防渗混凝土防水等级2

## 材料:

- 密封套：EPDM
- 膨胀管固定环：不锈钢V2A ( AISI 304L )
- 夹紧圈：不锈钢
- 固定元件：不锈钢V4A ( AISI 316L )

## 密封性:

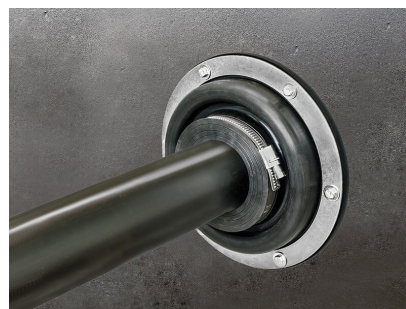
- 气密、水密

## 特性

适合介质管道 $\varnothing$  ( mm ) : 75/90/110

墙体开孔/穿墙套管 $\varnothing_i$  ( mm ) : 150

## 图片



## 需要配件



密封材料EGO