

# 配有加工法兰的双侧填料密封装置

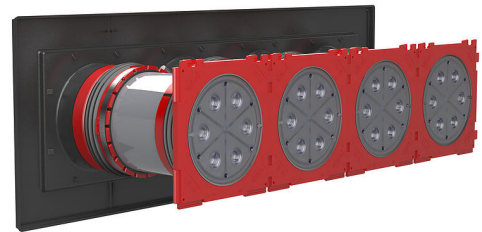
用于在混凝土中固定

## HSI150 1x4 K2 AF/365

商品号: 2102070041, GTIN: 4052487219938



- 用于处理聚合物改性沥青厚质涂料的加工法兰
- 配合新鲜混凝土复合系统使用的可靠解决方案
- 组件排列 1x1 或 1x4
- 双侧品质标志：出厂时确保密封性。可检查不慎或未经允许打开封闭盖的情况



图片可能与所选产品不完全一致

用于电缆和电缆保护管的双侧气密、水密型系统密封连接，为以后使用创造最大的灵活性。

## 产品数据

### 优势:

- 可进行系统密封装置的双侧连接（例如电缆保护管连接和电缆密封）
- 通过为连接而专门设计的孔在建筑模板内实现轻松安装

### 供货范围:

- 2个压力密封的封闭盖

### 尺寸:

- 框架尺寸 1x1 组件排列：340 x 340 mm
- 框架尺寸 1x4 组件排列：970 x 340 mm
- 最小壁厚：140 mm



## 特性:

- FHRK 认证

## 应用范围:

- DIN 18533 W1-E, DIN 18533 W2.1-E
- 防渗混凝土防水等级1, 防渗混凝土防水等级2

## 材料:

- 填料密封装置：ABS和TPE的3棱式密封件
- 中间管：PVC
- 封闭盖：ABS和TPE密封件
- 加工法兰：ABS

## 密封性:

- 气密和水密性最高2.5巴
- 氦气密封

# 特性

适合壁厚  
(mm): 365

## 图片

