

建筑物管线连接套件

用于在混凝土中固定

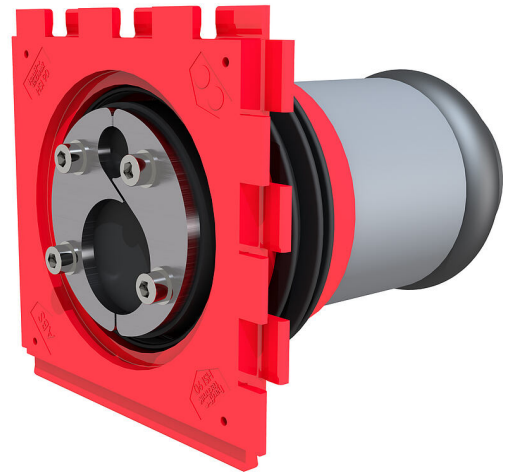
Hausanschluss-Set K55/300

商品号: 2210000102



- **K55** 空管可以插入，无需收缩在 2" 钢管上
- 由于使用压力密封的封闭盖，即使连接穿线管后也可确保气密和水密性
- 通过喷镀的3棱式密封件确保与混凝土之间的压力密封性。

用于密封所有常见电信线缆（内侧）以及连接 K55 电缆保护管（外侧）。



图片可能与所选产品不完全一致

产品数据

优势:

- 因为环形密封装置在管道内的安装位置调整，所以可以达到最佳弯曲半径

供货范围:

- 带插塞接头的单侧填料密封装置 HSI90 KCH K55/X。
- 环形密封装置 HRD80 SGi 1x4,6-10,6 1x10-33 b40 A2/EPDM55

尺寸:

- 框架尺寸：145 x 145mm（每个填料密封装置）
- 密封宽度：40mm
- 用于 2 线缆/管（1x Ø 4.6-10.6 mm 和 1x Ø 10-33 mm）

应用范围:

- 防渗混凝土防水等级1, 防渗混凝土防水等级2

材料:

- 填料密封装置: ABS, 带 EPDM 制的 3 棱式密封件
- 中间管: PVC
- 封闭盖: ABS, 带EPDM密封件
- 管道盖: PE, 接头塞: PVC
- 压紧板、螺钉和螺母: 不锈钢V2A (AISI 304L)
- 橡胶: EPDM

密封性:

- 气密和水密性最高0.5巴

特性

: 72
适合壁厚
(mm): 300

图片

